

ድህረ-ገጽ ዝሓለወ ጸወታታት ኢንተርኔት

ብኢንተርኔት ዝግበር ጸወታታት ንውሉድካ ዘዘንን ዝምህርን ፈተውቲ ንኸጥሪ ዝሕግዝን ክኸውን ይኽእል እዩ።

ኮይኑ ግና፡ ዓመጽ ዝመልኦ ትሕዝቶ ምርኣይ፡ ምድንዳን፡ ወይ ምስ ጓኖት ምርካብ ዝኣመሰለ ሓዲጋታት ክህልዎ ይኽእል እዩ።

እቲ ዘሓገገ፡ ውሉዳትካ ኣብ ኢንተርኔት ክጻወቱ ኸለዉ ድህረ-ገጽ ምእንቲ ኸሕልዉ ንኸትሕግዮም ክትገብሮ እትኽእል ነገራት ኣሎ።

ንውሉድካ ሓግዞ

ኣብ መሳርሒ ወይ ጸወታ ናይ ውሉድካ ንዘሎ መፋትሕ ተጠቂምካ ንዘይግቡእ ነገራት ክትጻጹን ኣብቲ ጸወታ ንዘሎ ነገራት ካብ ምዕዳግ ክትክልከሎምን ትኽእል ኢኻ።

ናይ ሓቂ ሽምም ንምሕባእ ናይ ሰክሪን ሽም ክጥቀሙ ከምኡ እውን ክትግምቶ ኣሽጋሪ ዝኸውን ፓስወርድ ክጥቀሙ ኣለዎም።

ኣወንታዊ ናይ ጸወታ ተመክሮ

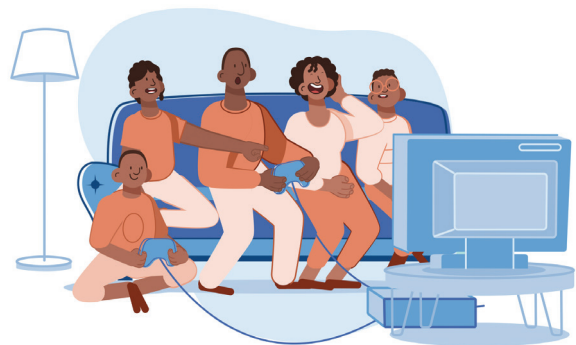
ምስ ውሉድካ ብምጽዋት ብዛዕባ እቲ ውሉድካ ዝፈትዎ ጸወታታት ተምሃር። ክህሉ ንዝኽእል ሓዲጋታት ንኸተለሊ እውን ክሕግዘካ ይኽእል እዩ። ብዛዕባ እዚ ነገራት ከተዘራርቦም ትኽእል ኢኻ።

- ምስ መን ይጻወቱ ኸም ዘለዉን እንታይ ይጻወቱ ኸም ዘለዉን።
- ጸወታታት ዕግበት ዘምጽኡልካ ክኸውን ይኽእል እዩ፤ ኣወንታዊ ተመክሮ ዘምጽኡሎም ካልእ መገድታት ክትረከብ ፈትን።
- ብዛዕባ እቲ ጸወታታቶም ዘሻቕለካ ነገር እንተ ኣልዩ ንውሉዳትካ ኣዛርቦም። ኣብ **Kids Helpline** ወይ **Parentline** ካብ ዝርከቡ ኣማኸርቲ ሓገዝ ክትረከብ እውን ትኽእል ኢኻ።

ንጸገማት ምግባሞም

ንውሉዳትካ ዝኸውን ዘሻቕሎም ወይ ባህ ዘየብሎም ነገር እንተ ሃልዩ ክነግሩኻ ከም ዝኽእሉ ኣፍልጦም፡ ንኣብነት፡ ሓደ ሰብ ዘይግቡእ ነገራት እንተ ተዛሪቡ ወይ ከም ኣድራሻኦም ዝኣመሰለ ብሕታዊ ሓበሬታ እንተ ሓቲትዎም።

ውሉድካ፡ ድንደና፡ ዓሌታውነት፡ ወይ ህስያ ፈጻሙ ቕቡል ከም ዘይኮነ፡ ብዛዕባኡ ንኸልኦት ክሕብር እውን ከም ዝኽእል ኣፍልጦ። ብኢንተርኔት ንዘጋጥም ህስያ ብኸመይ ጥርዓን ከም እተቐርብ ንምፍላጥ **ንመምርሒ ድህረ-ገጽ ኢንተርኔት** ተጠቐም። እቲ መድረኽ ናይ ኢንተርኔት ጸወታ እንተ ዘይሓገዙ፡ ግቡእ ደገፍ ንምርካብ ምስ **ድህረ-ገጽ ኢንተርኔት** ተራኹብ።



ድህረ-ገጽ ስድራ ቤትካ ኣብ ኢንተርኔት ብኸመይ ከም እትሕሉ ዝያዳ ሓበሬታ ኸትረከብ እንተ ደሊኻ፡ ኣብ ውበሳይትና ኣቲኻ **eSafety Parents** ኢልካ ድለ።